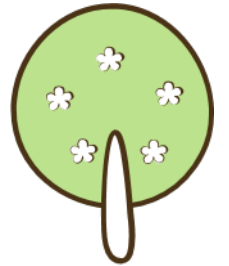
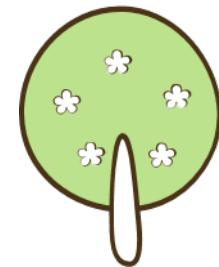
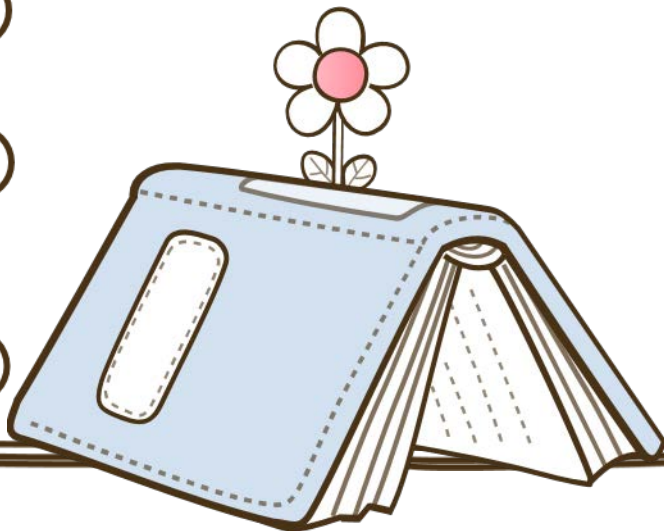




第一節 大開眼界

(Open Your Mind)



Warm up : (觀看前)

Unit 1 worksheet 1-1: Based on the videos, write down some information you might know.

	 Taiwan	 Korea
Capital (首都)		
Language (語言)		
National Currency (貨幣)		
Largest City (最大城市)		
Continent (大陸)		
National Animal (國家動物)		
National Sport (國家運動)		

Warm up:

影片 1: Do you know South Korea information

(片長5:17mins但只觀看2:13mins收集相關資訊)

(<https://www.youtube.com/watch?v=2AX-OnTWJ5Y>)

影片 2: Do you know Taiwan Basic information

(片長5:11mins但只觀看2:13mins收集相關資訊)

(<https://www.youtube.com/watch?v=SOK6ZwBimws>)

Presentation:

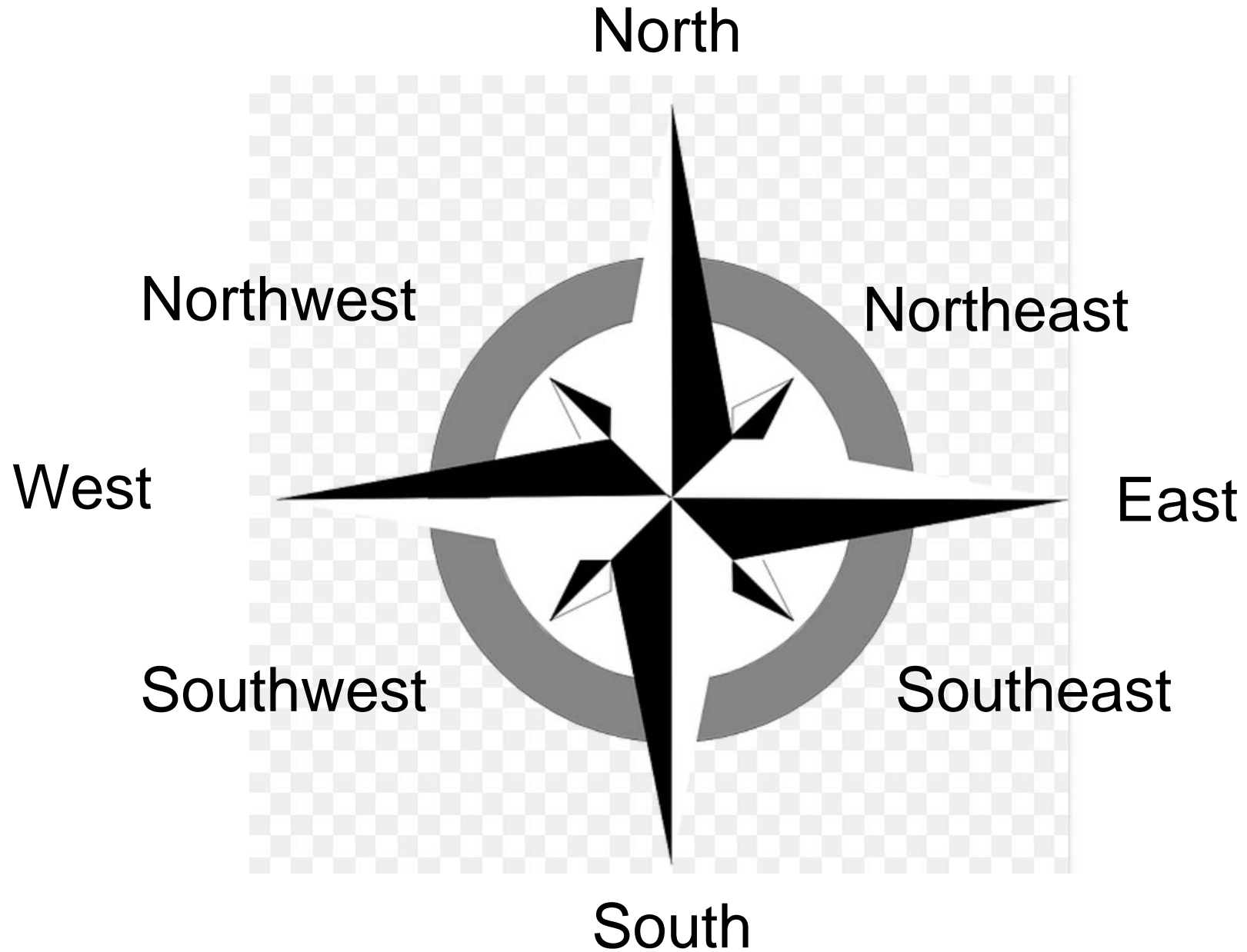
Activity 1(15mins): 學生使用ipad (2人一個)上網找資料，找出台灣和海外夥伴國家 (韓國) 的地理位置和國家在國際上的優勢國力 (至少三項)
(搭配學習單worksheet 2-1和2-2)

參考連結1：認識台灣優勢：GUWIN (<https://guwin.tw/about-taiwan/>)

參考連結2: 從日本第一到韓國第一創造世界級的競爭優勢
(<https://www.businesstoday.com.tw/article/category/154685/post/201206210025/>)

參考連結3: 參考連結3: 韓國新創多元開花 品牌輸出全世界
(<https://www.wealth.com.tw/articles/65d2c7b4-96a4-4c1b-8b96-d9b8a1cbc9d2>)

Compass Direction





Taiwan's Strength and Location (unit 2 worksheet 2-1)

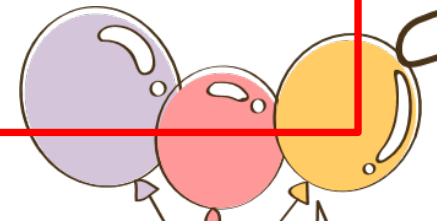


1. Taiwan lies on the of
Korea.

2. Taiwan has

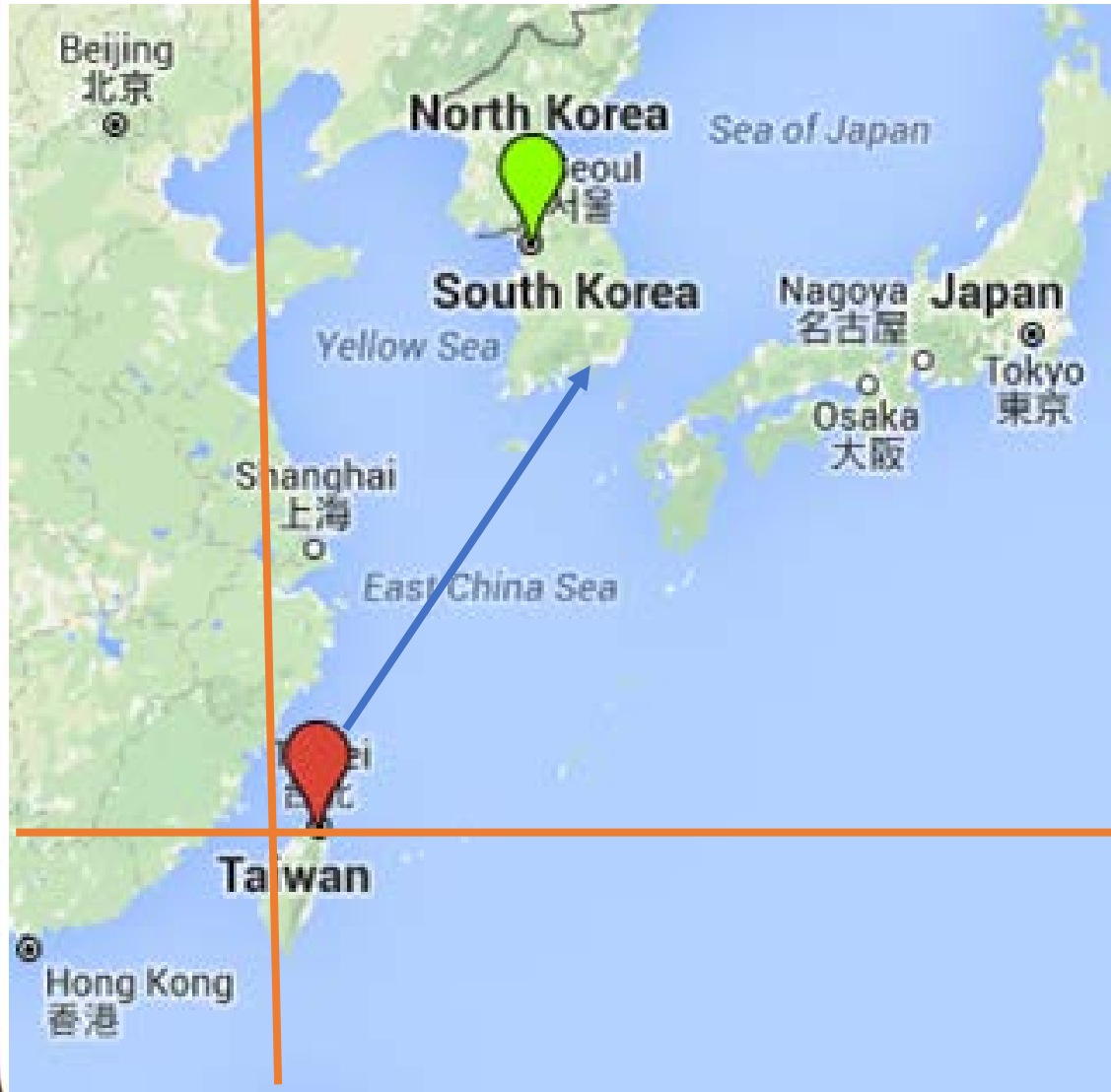
3. Taiwan has

4. Taiwan has





Korea's Strength and Location (unit 2 worksheet2-2)

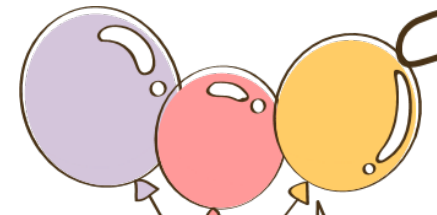


1. Korea lies on the of
Taiwan.

2. Korea has

3. Korea has

4. Korea has



Activity 2: 老師用PPT介紹韓國新德中學學校基本資料

並請學生上網搜尋兩個學校的基本資料。(搭配學習單Unit 1 Worksheet 2-3)

Unit 1 worksheet 2-3:

Compare the basic information of Fucheng Senior School in Taiwan and Shindeok Middle School in South Korea.

	 Fucheng	 신덕중학교 SHINDEOK MIDDLE SCHOOL Shindeok
Number of Classes(班級數)		
Number of students (學生人數)		
Student age (學生年齡)		
Today's Lunch(今日午餐)		
Other (其他)		

Shindeok Middle School

꿈·배움·봉사
신덕중학교

학교규정 9월 6일(월) 이후 등교수업 일정 안내

공지사항 가정통신문 드림레터

9월 6일(월) 이후 등교수...
우리학교는 교육부 및 부산시교육청 지침에 따라, 9/6(월)~9/24(금)까지 학교 내 밀집도를 2/3 유지합니다. 등교학년 일정은 정부지침을참고하시기를 바랍니다. 9/27(일) 부터 학교내 밀집도는 주후

2022학년도 부산광역시...
학년도 부산광역시 영재교육대상자 선발을 위한 학부모 설명회 안내-가. 과정 명: 「2022학년도 부산광역시 영재교육 대상자 선발을 위한 학부모 설명회」 나. 대상: 2022학년도 영재교육대상자 선발

코로나19관련 교사 백신...
이번 주 9월 3일(금)은 교사 백신 2차 접종으로 인하여 매교시 10분 단축수업을 운영합니다. 학생 및 학부모님들께서는 참고하시기를 바랍니다. 교시시간내통비교 등교08:00-08:40(공통-학급입실시간)

2021.09.02 2021.09.01 2021.09.01

수영부 나이스 대국민서비스 에듀넷 교수학습센터 e학습터 학교알리미

학사일정 2021년 9월 +
• 09.20 추석연휴
• 09.21 추석
• 09.22 추석연휴

알림판
부산광역시교육청
통합예약포털 홈페이지 오픈
모든 예약을 한 곳에서 편리하게!
통합예약포털 바로가기 →

사진자료실
2021년 청렴캠페인 2021.04.09
2021년 교직원 청렴 연수 2021.03.27
2021년 학교징(교강)-교직원간 ... 2021.03.27

식단
오늘의 식단 데이터가 없습니다.

배너모음 < > ≡

교육부 부산광역시교육청 Arts 공익신고

개인정보처리방침 이메일주소무단수집거부

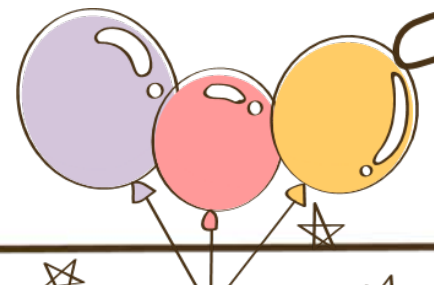
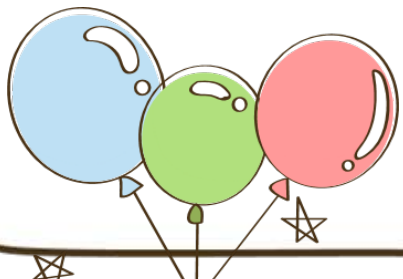
Today: 41 명 | Total: 106,102 명

Classes: 21

Students: 450

ages: 13-15

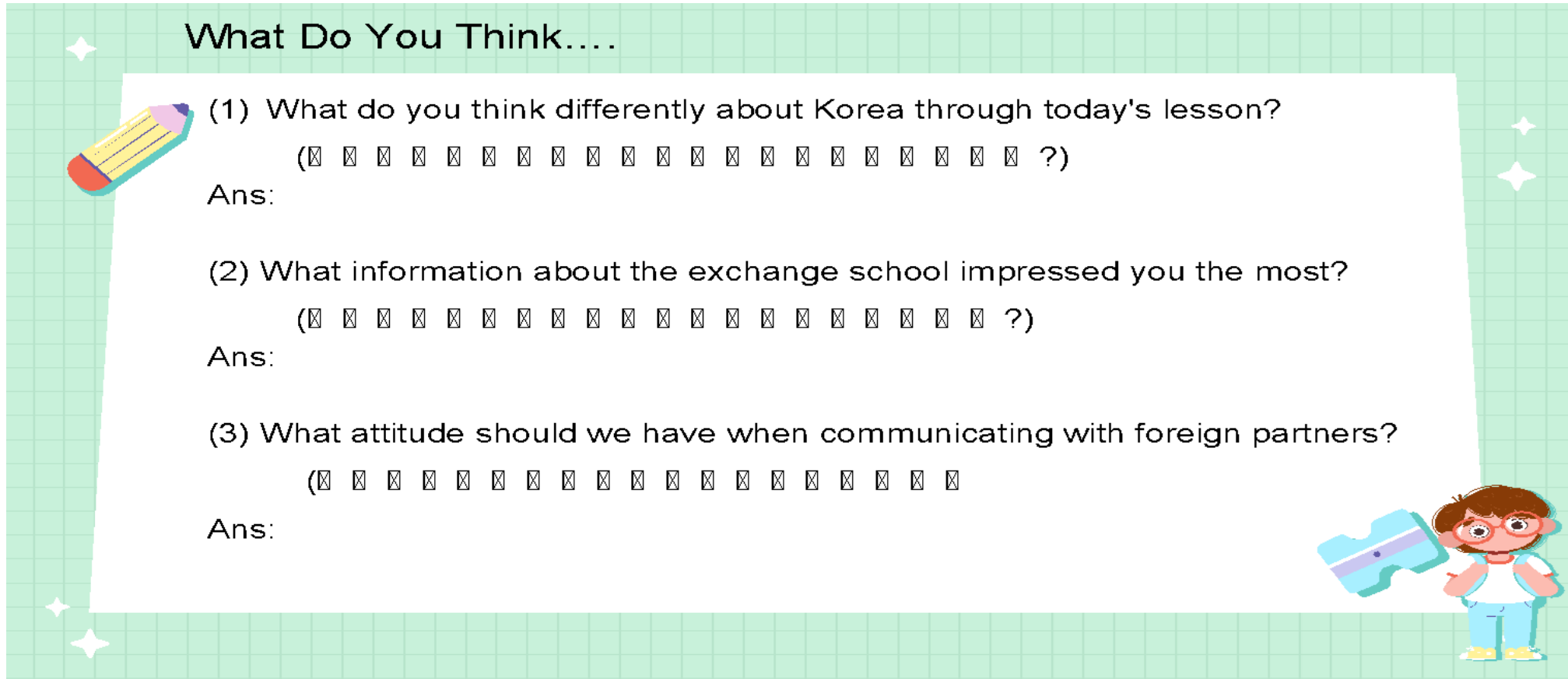
釜山廣域市（韓語：부산광역시 / 釜山廣域市 *Busan gwangyeoksi*），簡稱釜山，是韓國的一個廣域市，也是該國繼首爾之後的第二大城市及最大港口城市，截至2021年4月，全市人口約為337萬^[2]




Wrap Up:

(一) 統整與心得省思

1、教師統整今天所學並學生完成心得省思學習單。(搭配學習單Unit 1 Worksheet 2-4)



What Do You Think....

 (1) What do you think differently about Korea through today's lesson?
(?)

Ans:

(2) What information about the exchange school impressed you the most?
(?)

Ans:

(3) What attitude should we have when communicating with foreign partners?
(?)

Ans:

